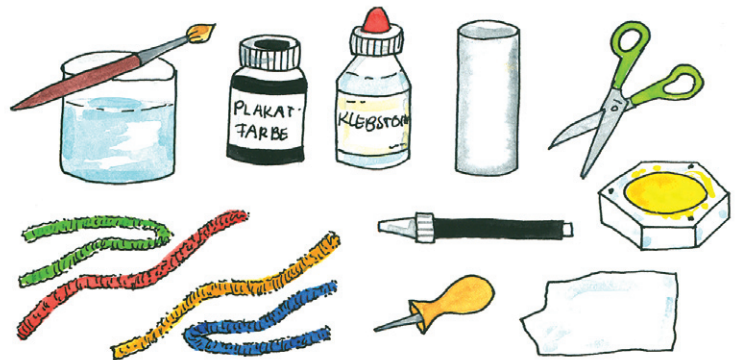


SPINNE

MATERIAL

Papprollen, Karton, Papier, 4 Pfeifenputzer, Klebstoff, Plakatfarbe oder Deckfarben, Pinsel, Wasserpott, Schere, Filzstift

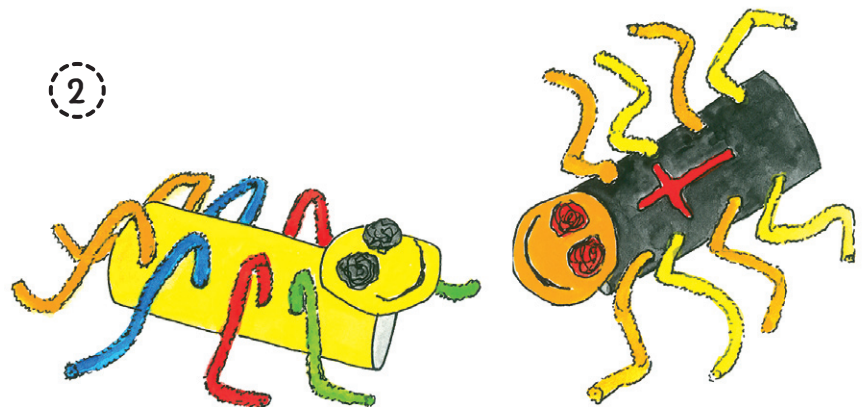


SO WIRD'S
GEMACHT!

Diese Spinne sieht so freundlich aus - da schreit niemand "iiii"! Mit 8 bunten Pfeifenputzerbeinen krabbelt sie durch die Gegend.



Schneide einen Kreis aus Karton für den Kopf aus, und klebe ihn an die Papprolle. Knüdel 2 Papierstücke zu Bällchen zusammen und klebe sie als Augen auf den Kreis. Male die ganze Spinne mit Farbe an.



Stich mit der Spitze einer Schere oder mit einer dicken Pricknadel in jede Seite der Rolle 4 Löcher und ziehe 4 Pfeifenputzer für die Beine hindurch. Male der Spinne einen Mund und vielleicht ein Kreuz auf den Rücken.

MAUS

MATERIAL

Papprollen, weißen Karton, Fäden, Klebstoff, Plakatfarbe oder Deckfarben, Pinsel, Wasserpott, Schere, Filzstift

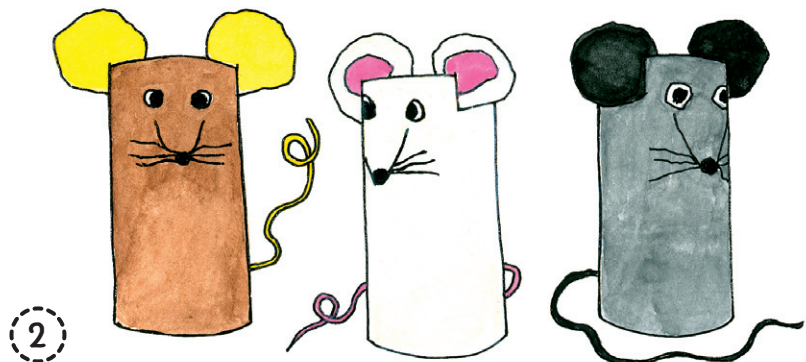


SO WIRD'S GEMACHT!

Weiße Mäuse, braune Mäuse, graue Mäuse - was suchen sie nur alle hier? Hat irgendjemand vielleicht frischen Käse mitgebracht?



Male die ganze Papprolle braun, grau, schwarz oder weiß an. Zeichne nach dem Trocknen die Schnauze und die Augen mit einem schwarzen Stift auf. Zeichne die Ohren auf weißes Papier und male sie an.

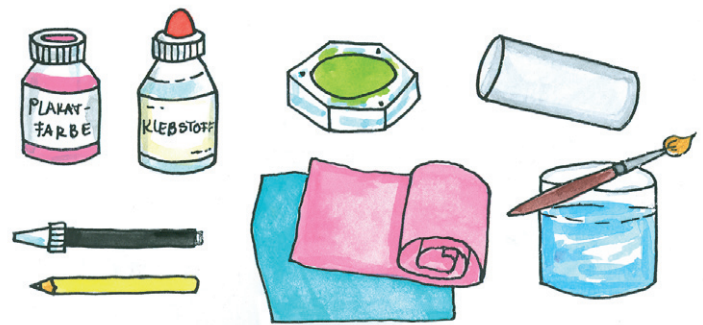


Schneide die Ohren aus und ca. einen Zentimeter ein. Stecke sie auf den oberen Rand der Papprolle. Schneide die Papprolle hinten ca. 1 cm ein. Verknote das eine Ende des Fadens und ziehe ihn durch den Schlitz.

SCHMETTERLING

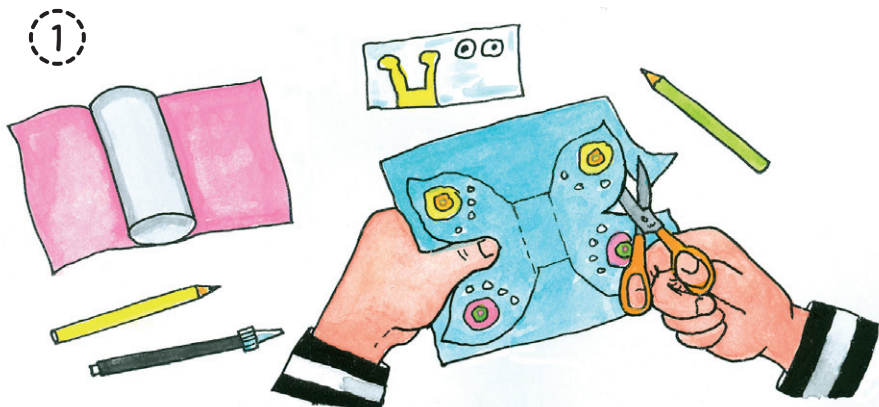
MATERIAL

Papprollen, weiße und bunte Papiere oder Karton, Klebstoff, Plakatfarbe oder Deckfarben, Pinsel, Wasserpott, Schere, Stift



SO WIRD'S
GEMACHT!

Ganz ähnlich wie die Schmetterlingspuppe in der Natur, erfährt auch die Papprolle eine wundersame Verwandlung zum Schmetterling.



Umklebe die Papprolle mit bunten Papieren. Male die Flügel in einem Stück, mit einem "Zwischensteg", auf Papier oder Karton. Zeichne das Muster auf, schneide die Flügel zusammenhängend aus und klebe sie von hinten an.



Zeichne die Fühler und die Augen auf weißes Papier oder auf Karton, male sie an und schneide sie aus. Klebe die Fühler von innen und die Augen außen auf. Zeichne den Mund mit einem schwarzen Stift in das Gesicht.